

# Bedam Chakradar (track 34)

(1)

te re ke te ta te re ke te ta te re ke te ta te re ke te ta tet tet te re ke te ta tet

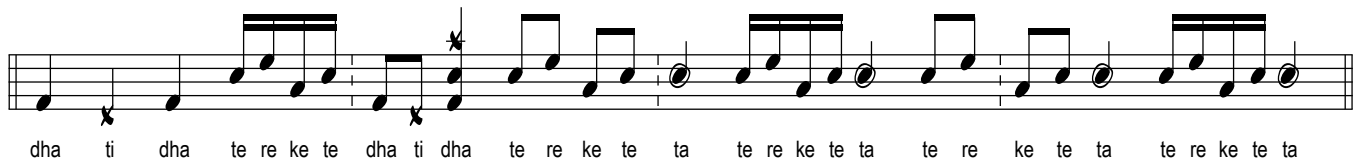
tet te re ke te ta te re ke te dha ti dha te re ke te dha ti dha te re ke te dha ti dha

te re ke te dha ti dha te re ke te dha ti dha te re ke te dha ti dha te re ke te ta te re ke te ta

te re ke te ta te re ke te ta tet tet te re ke te ta tet tet te re ke te ta te re ke te

dha ti dha te re ke te dha ti dha te re ke te dha ti dha te re ke te dha ti dha te re ke te

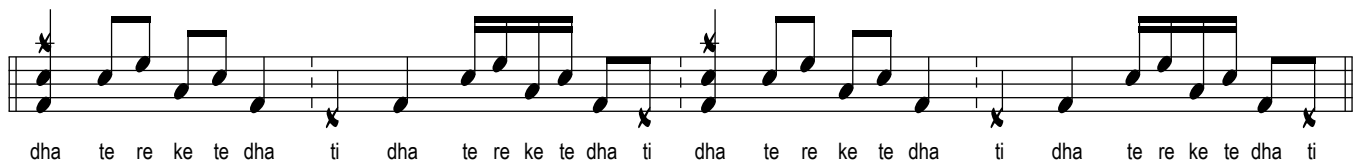
(3)



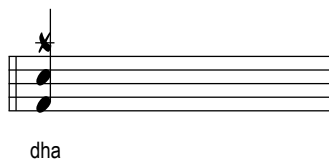
dha ti dha te re ke te dha ti dha te re ke te ta te re ke te ta te re ke te ta te re ke te ta



tet tet te re ke te ta tet tet te re ke te ta te re ke te dha ti dha te re ke te dha ti



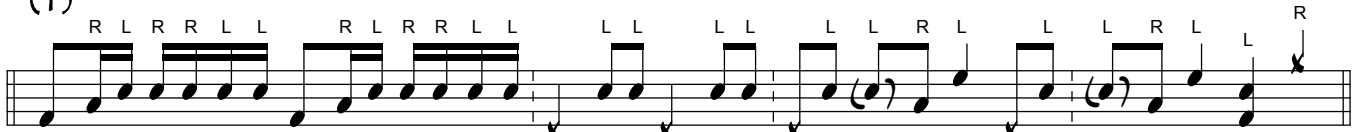
dha te re ke te dha ti dha te re ke te dha ti dha te re ke te dha ti dha te re ke te dha ti



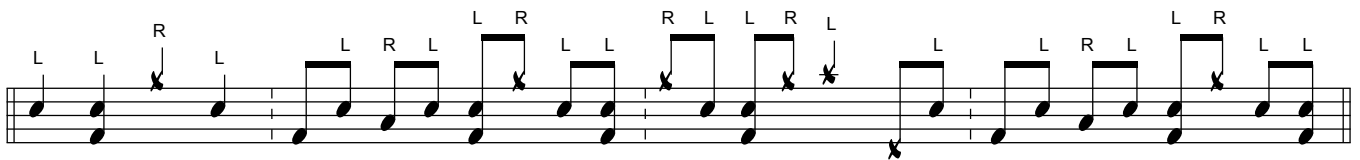
dha

# Bedam Chakradar (track 35)

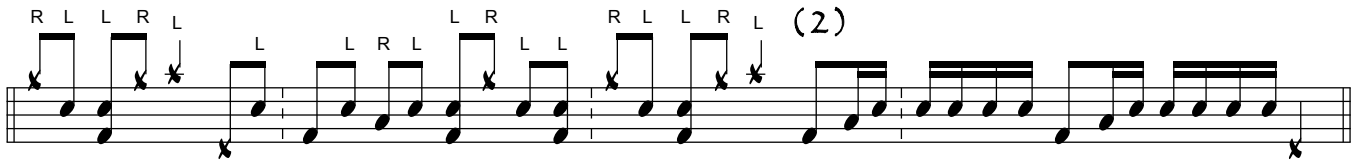
(1)



ghen te re ke te twa k ghen te re ke te twa k ta te te ta te te ka te (ghe) ghe na ka te (ghe) ghe na dha tu



na dha tu na ghe na tu na dha tu na dha tu na dha tu na ka te ghe na tu na dha tu na dha



tu na dha tu na ka te ghe na tu na dha tu na dha tu na dha tu na ghen te re ke te twa k ghen te re ke te twa k ta



te te ta te te ka te (ghe) ghe na ka te (ghe) ghe na dha tu na dha tu na ghe na



tu na dha tu na dha tu na dha tu na ka te ghe na tu na dha tu na dha tu na dha tu na ka te ghe na

(3)

tu na dha tu na dha tu na dha tu na ghen te re ke te twa k ghen te re ke te twa k ta te te ta te te ka te (ghe) ghe

na ka te (ghe) ghe na dha tu na dha tu na ghe na tu na dha tu na dha tu na dha tu

na ka te ghe na tu na dha tu na dha tu na dha tu na ka te ghe na tu na dha tu na dha tu na dha tu

na

# Chakradar (track 36)

(1)

dha ge te te ta ge te te ga di ghe ne na ga te te ghe ra ne dha ka te ta ga di ghe ne dha

dhe ra ne dhe ra ne ghe re na ga det dha dha dha dha di na ka te ka dhe te te

din din ta dhe re dhe re ki te twa k ta ka te dha din din ta dhe re dhe re ki te twa k ta ka te dha din din

(2)

ta dhe re dhe re ki te twa k ta ka te dha dha ge te te ta ge te te ga di ghe ne na ga te te ghe ra ne

dha ka te ta ga di ghe ne dha dhe ra ne dhe ra ne ghe re na ga det dha dha dha

dha di na ka te ka dhe te te din din ta dhe re dhe re ki te twa k ta ka te dha din din ta

dhe re dhe re ki te twa k ta ka te dha din din ta dhe re dhe re ki te twa k ta ka te dha dha ge te te ta ge te te

ga di ghe ne na ga te te ghe ra ne dha ka te ta ga di ghe ne dha dhe ra ne dhe ra ne

ghe re na ga det dha dha dha dha di na ka te ka dhe te te din din ta dhe re dhe re

ki te twa k ta ka te dha din din ta dhe re dhe re ki te twa k ta ka te dha din din ta dhe re dhe re ki te twa k ta ka te

dha